



2015

フジパンCUP

ユース(U-12)サッカー大会(少女の部)

主催 一般財団法人静岡県サッカー協会

中京テレビ放送(株) (株)静岡第一テレビ

主管 一般財団法人静岡県サッカー協会4種女子委員会

後援 静岡県教育委員会

協賛 フジパングループ

大会期日 ; 一回戦～準決勝:5月23日(土)・決勝:6月7日(日)(男女同時開催)
※、両日とも雨天決行

会場 ; 一回戦～準決勝 : 島田市総合グラウンド(島田大井川河川敷G)

決勝 : 静岡 中島人工芝グラウンド

13:00 KICK OFF 競技時間 ; 20-10-20

2015フジパンCUPユース(U-12)サッカー大会(少女の部)

静岡県予選大会 大会要項

主催	一般財団法人静岡県サッカー協会 中京テレビ放送(株) (株)静岡第一テレビ
主管	一般財団法人静岡県サッカー協会4種女子委員会
後援	静岡県教育委員会
協賛	フジパングループ

参加申込 ; 2015年4月5日(日)までに、4種女子委員会各支部長へ申込すること。

監督者会議・抽選会 ; 2015年4月12日(日) 県4種女子委員会総会時に行う。

大会期日 ; 一回戦～準決勝:5月23日(土) ・ 決勝:6月7日(日)(男女同時開催)
※、両日とも雨天決行

会場 ; 一回戦～準決勝 : 島田市総合グラウンド(島田大井川河川敷G)
決勝 : 静岡 中島人工芝グラウンド 13:00 KICK OFF 競技時間;20-10-20

参加資格 ; (公財)日本サッカー協会4種登録チームで同チームに登録した単独チームの選手。
また(一財)静岡県サッカー協会4種女子委員会に加入しているチーム。
ただし、男子の部に出場した女子選手は、女子の部に出場できない。

- 大会規則 (1) 12チームによるトーナメント戦を行い順位を決める。
試合時間は、15-5-15とする。規定時間内で勝敗が決しない場合は、3名のPK戦(以降サドンデス方式)で決定する。
一回戦等の敗者チームはフレンドリー戦を行い、本戦と合わせ1チーム最低2試合を行う。
- (2) 大会初日に指定の用紙にて選手登録(16名以内)を選手証(写真添付)とともに提出し承認を取る事。以降の変更は認めないものとする。
(外国人規定は設けない)
尚、登録申請中の選手はWEB登録申請控えを提示し確認出来た場合は出場可能とする。(写真も控えに添付すること)
また、受付時に代表指導は公認ライセンス証を提示し、以後携帯していること。

- (3) 審判は1人制(主審／補助審)とし、日程表の割当に従い各チーム対応すること。
主審／補助審は有資格者とする。
主審が何らかの事情により任務遂行が出来なくなった場合は、補助審にて対応する。
補助審が主審を行うことにより不在となった補助審は、本部対応とする。
審判は、審判服及びワッペンを含めて正規の服装にて行うこと。
【審判登録証(写真貼付)を必ず持参のこと】試合前に確認する。
グリーンカード制を積極的に活用する。
試合終了後、両チームメンバー表・結果報告書・審判カードを大会本部に提出する。
- (4) 試合球は4号球を使用する。(大会本部にて用意)
- (5) 本大会は8人制とし自由な交代を認める。
- (6) その他、JFA 8人制サッカー競技規則、及び2015年静岡県4種女子委員会大会規約に準ずる。

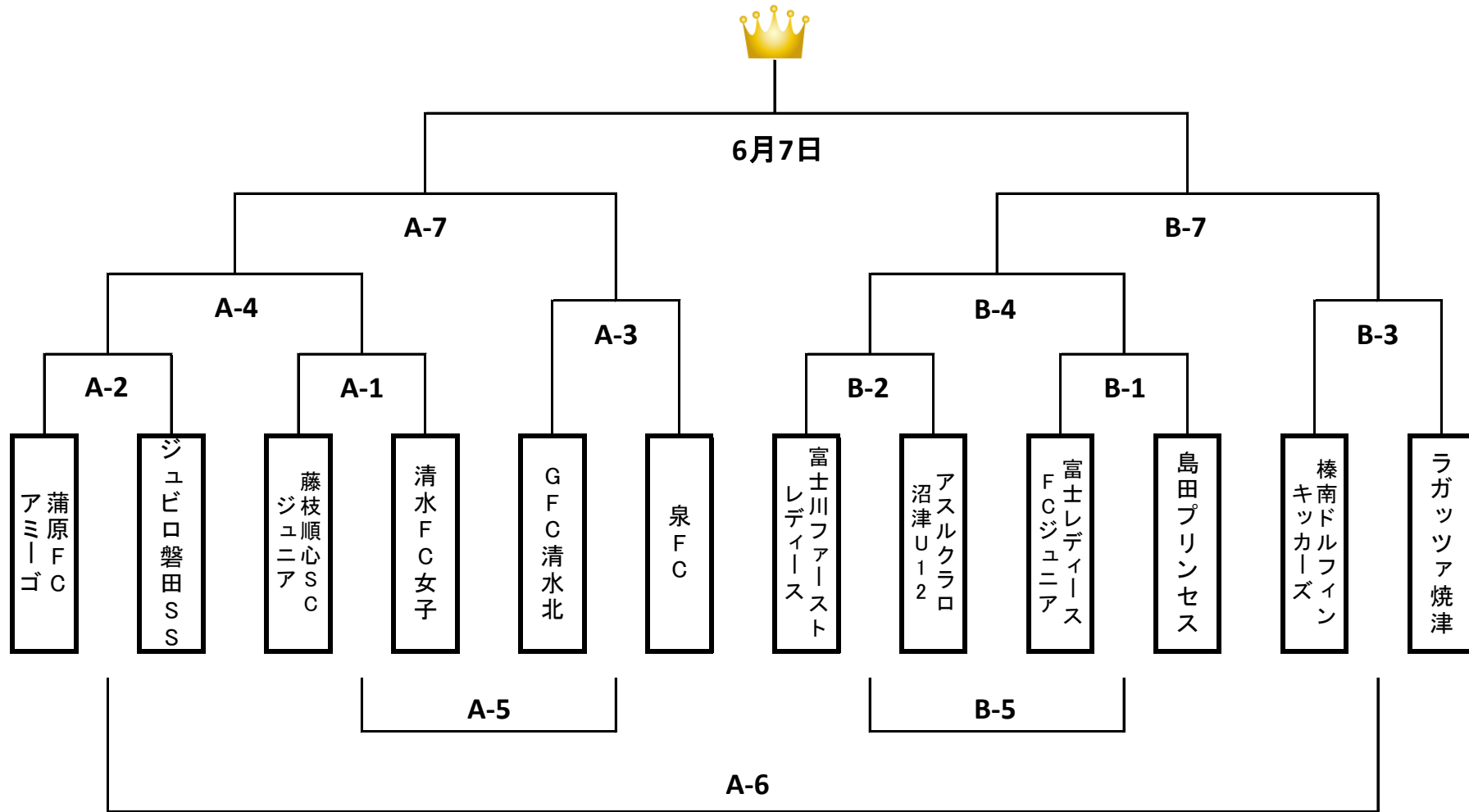
そ の 他

- (1) スポーツ安全協会の傷害保険に加入済みであること。
- (2) 大会参加費は5,000円とし、監督者会議時に集金する。
- (3) 本大会において、優勝のチームは11月1日に岐阜県で開催される東海大会に出場する権利を得る。
- (4) 4種女子委員会登録シートに変更が生じたチームは、5月16日までに4種女子委員会各支部長を通じて、4種女子委員会の承認を得ること。
(5月16日までに4種女子委員会庶務部の処理が終了すること)
- (5) コート設営のためラインカー等の備品の割り当てを、抽選会時に行う。
割り当てのチームは備品提供に協力のこと。
また、当日会場準備のため、各チーム1名コート設営に出席のこと。
集合は本部前に、8:00とする。
- (6) 最終試合の4チームは、各グラウンドの片付けを行う。
- (7) 原則当日の監督者会議は、行いません。連絡事項は会場準備担当者に伝達しますので、チーム代表者は確認のこと。
但し、競技運営に関わる重要事項がある場合は、大会本部より監督者会議の連絡をする。
- (8) 会場に乗り入れる車両は、各チーム10台までとする。
車両はコート横より駐車し、続いて河川上流方向へ順次駐車していくこと。

地区ブロック分け／設営コート&用具

地区	NO	チーム名	用具	設営コート
東 部	1	アスルクラロ沼津U12	ラインカー	B
	2	富士レディースFCジュニア	なし	B
	3	富士川ファーストレディース	なし	B
中 東 部	1	蒲原FCアミーゴ	コーナーフラッグ	A
	2	GFC清水北	メジャー	A
	3	清水FC女子	メジャー	A
中 西 部	1	ラガッツァ焼津	メジャー	B
	2	藤枝順心SCジュニア	ラインカー	A
	3	島田プリンセス	メジャー	B
	4	榛南ドルフィンキッカーズ	コーナーフラッグ	B
西 部	1	ジュビロ磐田SS	ラインカー(Bコートで使用)	A
	2	泉FC	ラインカー	A

2015フジパンCUPユース(U-12)サッカー大会(少女の部) トーナメント表

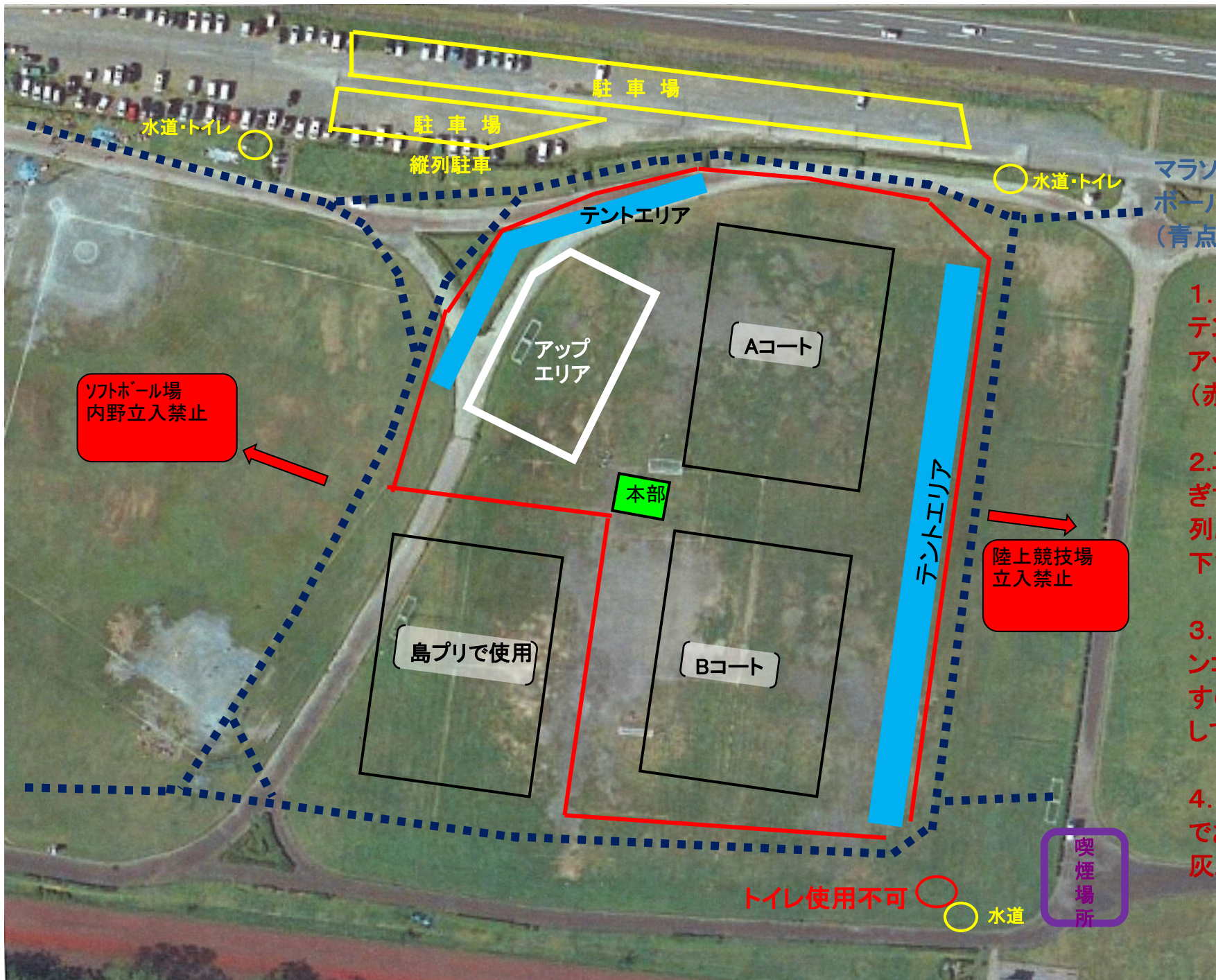


タイムスケジュール

会場	NO	開始時間	組 み 合 わ せ	主 審 ・ 補 助 審
A	A-1	10:00	藤枝順心SCジュニア VS 清水FC女子	A - 2
	A-2	10:40	蒲原FCアミーゴ VS ジュビロ磐田SS	A - 3
	A-3	11:20	GFC清水北 VS 泉FC	A - 1
	A-4	12:00	A-2の勝ち VS A-1の勝ち	審判部
	A-5	12:40	A-1の負け VS A-3の負け	相互審判
	A-6	13:20	A-2の負け VS B-3の負け	相互審判
	A-7	14:00	A-4の勝ち VS A-3の勝ち	審判部

※、審判は各チーム1名ずつ選出し、役割は双方の話し合いにより決定する。

会場	NO	開始時間	組 み 合 わ せ	主 審 ・ 補 助 審
B	B-1	10:00	富士レディースFCジュニア VS 島田プリンセス	B - 2
	B-2	10:40	富士川ファーストレディース VS アスルクラロ沼津U12	B - 3
	B-3	11:20	榛南ドルフィンキッカーズ VS ラガッツァ焼津	B - 1
	B-4	12:00	B-2の勝ち VS B-1の勝ち	審判部
	B-5	12:40	B-2の負け VS B-1の負け	相互審判
	B-6	13:20	フレンドリーマッチ	相互審判
	B-7	14:00	B-4の勝ち VS B-3の勝ち	審判部



マラソンコースの為、
ボール使用禁止
(青点線)

1. サッカー場内での
テントの設営及び
アップをして下さい。
(赤線内)

2. 車の間隔を空け過
ぎず、同チームで縦
列駐車するようにして
下さい。

3. 周囲の道はマラソ
ンコースになっていますので、第3者に注意
して下さい。

4. タバコは喫煙場所
でお願いします。携帯
灰皿持参、ポイ捨て

喫煙場所

トイレ使用不可

水道

ソフトボール場
内野立入禁止

陸上競技場
立入禁止

島プリで使用

Bコート

Aコート

アップ
エリア

テントエリア

縦列駐車
駐車場

駐車場

水道・トイレ

水道・トイレ

2015フジパンCUPユース(U-12)サッカー大会 (少女の部) 静岡県予選大会 メンバー表

チーム名							
責任者 連絡先	氏名				役職名		
	住所	〒					
	TEL			FAX			携帯

	氏名	フリガナ	登録チーム名	公認ライセンス(級)
代表				
監督				
コーチ				
コーチ				

先発	背番号	P.S.	選手氏名	フリガナ	生年月日	学年	所属チーム	選手登録番号
1								
2								
3								
4								
5								
6								
7								
8								
9								
10								
11								
12								
13								
14								
15								
16								

※、試合開始10分前に各会場本部裏にて審判によるメンバーチェックを行う。各チームは時間厳守で集合のこと。

	ユニホームカラー	シャツ	パンツ	ストッキング
FP	正			
	副			
GK	正			
	副			

※、各チームの大会出場全選手はメンバー表(1部提出)とJFA選手証を提示し、大会1日目の自チーム試合の45分前までに大会本部にて事前確認を行って下さい。

※、各試合用メンバー表は2部を用意し、前試合の前半終了までに大会本部に提出のこと。